

VIALIBERA



*AUTOVALUTAZIONE
CAPACITÀ DI CREDITO
SECONDO I PRINCIPI
DI BASILEA 2*

AUTOVALUTAZIONE CAPACITÀ

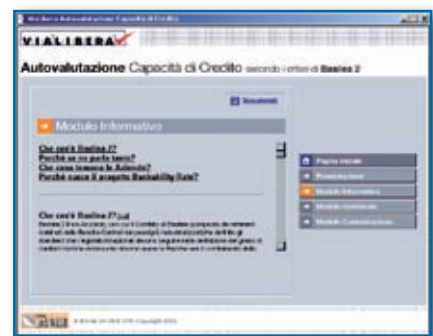
Il software per valutare al meglio la propria capacità di accesso al credito bancario in base al nuovo accordo “Basilea 2”.

ViaLibera Autovalutazione Capacità di Credito è il software della famiglia ViaLibera che consente alle aziende di valutare, in modo semplice, immediato e veloce, attraverso una metodologia di analisi elaborata dagli esperti del Sole 24 ORE basata su un indice di sintesi denominato Bankability Rate, la propria capacità di accesso al credito bancario sulla base delle indicazioni del nuovo accordo “Basilea2”.

Il software è suddiviso in tre moduli.

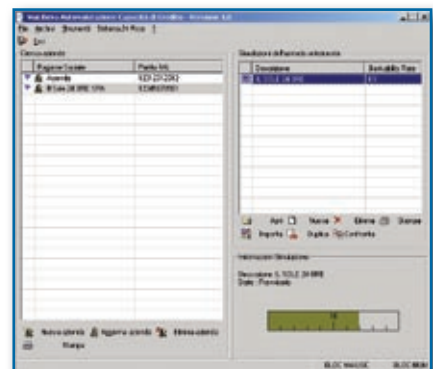
IL MODULO INFORMAZIONE

Contiene tutte le informazioni sui principi fissati dal nuovo accordo, in particolare gli effetti che questo ha sulle imprese e sulle modalità di accesso delle stesse al credito bancario; i documenti ufficiali, i link utili e gli approfondimenti.



IL MODULO GESTIONALE

Questo modulo è interamente dedicato alla valutazione della capacità di credito dell'impresa, sulla base di un modello studiato dagli esperti del Sole 24 ORE secondo le nuove indicazioni degli accordi “Basilea 2”. A seconda delle diverse tipologie di soggetti (società di capitali, società di persone e imprese individuali) e di parametri identificativi (regime contabile, settore e dimensione dell'impresa) il modello di valutazione propone specifici processi di analisi quantitativi e qualitativi.



METODOLOGIA DI INDAGINE

L'indagine di natura quantitativa determina ed esamina i seguenti dati: indici patrimoniali, reddituali e di liquidità, calcolati su dati storici e su dati prospettici.

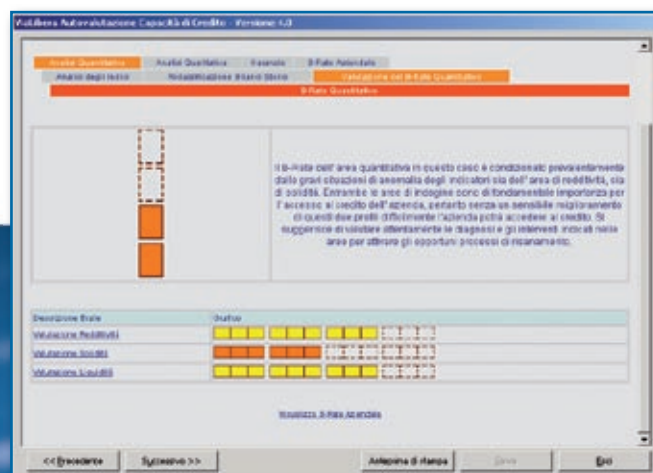
L'indagine di natura qualitativa determina ed esamina una serie di elementi di carattere soggettivo, relativi all'azienda e al suo rapporto con il sistema bancario. Infatti “Basilea 2” richiede una valutazione complessiva dell'azienda, non limitata solo agli elementi storici di carattere economico/patrimoniale o alle garanzie offerte.

ITÀ DI CREDITO

IL BANKABILITY RATE.

L'INDICE DI SINTESI PER LA VALUTAZIONE

Sulla base dell'elaborazione dei dati quantitativi e qualitativi che l'utente inserisce nelle maschere di interrogazione del software, viene calcolato l'indice denominato "Bankability Rate" (B-Rate). È l'indice di sintesi elaborato dagli specialisti del Sole 24 ORE che sintetizza la potenzialità dell'ottenimento del credito bancario. Il processo di definizione di elaborazione del Bankability Rate aziendale è corredato da utili suggerimenti che evidenziano le variabili aziendali più critiche e i possibili interventi atti al miglioramento della situazione.



IL MODULO COMUNICAZIONE

Il modulo è finalizzato a supportare l'azienda nel processo di comunicazione con la banca. A tale scopo, VIALIBERA AUTOVALUTAZIONE CAPACITÀ DI CREDITO fornisce un elenco esemplificativo di documenti che possono essere richiesti dalla banca all'atto della richiesta di credito ed una guida che illustra le modalità con cui selezionare la tipologia di forma tecnica per il finanziamento.

The screenshot shows the 'Vialibera Autovalutazione Capacità di Credito' software interface, specifically the 'MODULO COMUNICAZIONE - LISTA DOCUMENTI PER LA RICHIESTA AFFIDAMENTO'. It lists documents that can be requested from the bank. The table below details the 'DOCUMENTAZIONE OBBLIGATORIA' (Mandatory Documentation).

Gruppo	Descrizione	Nota
Documentazione obbligatoria	Scrittura alla Camera di Commercio	
	Documentazione attestante la posizione legale delle persone giuridiche, le responsabilità dei soci ed i poteri di forma degli amministratori	
	Delibera di finanziamento da parte del Consiglio di Amministrazione	
	Ultimi tre bilanci approvati	
	Documentazione descrittiva della esposizione creditizia verso altri istituti	

At the bottom of the screenshot, there is a logo for 'SOLE 24 ORE' and the text '© Sole 24 ORE SPA - Agosto 2008'.



AGGIORNAMENTI E ASSISTENZA

- Assistenza telefonica, gratuita ed illimitata degli esperti del Sole 24 ORE;
- Servizio Majordomo: avvisa via mail sui rilasci di aggiornamenti
- SMS-Alert: avvisa via SMS sul cellulare sui rilasci di aggiornamenti
- Newsletter ViaLibera E-News;
- Aggiornamento sul sito: www.vialibera.ilsole24ore.com

REQUISITI HARDWARE E SOFTWARE

HARDWARE

- PC con processore 32bit Intel Pentium / AMD 1 Ghz
- Hard Disk: 300 MB liberi (esclusi archivi gestiti)
- Ram 512Mb
- Scheda Video: SVGA (risoluzione 800x600)
- Lettore CD-Rom compatibile ISO 9660
- Mouse
- Stampante laser supportata da Windows PostScript o PCL5 con almeno 1 MB Ram (Stampante ad aghi supportata da Windows)

- Collegamento Internet (per l'attivazione e gli aggiornamenti)
In caso di utilizzo in rete locale si raccomanda una velocità ad almeno 100 Mb/s.

SOFTWARE

- Microsoft Windows 2000 Service Pack 4, Server 2003, XP Service Pack 2, VISTA.
- Microsoft Internet Explorer 6.0, 7.0
- Microsoft Word 8.0, 2000, 2003, XP e 2007 (Solo per i prodotti che lo richiedono)



Le Soluzioni Gestionali del Sole 24 ORE per Professionisti e Aziende.

Affidabilità e competenza, unite a sviluppo tecnologico e innovazione, offrono ai professionisti ed alle aziende soluzioni evolute che consentono un miglioramento dei flussi e dei processi garantendo un reale vantaggio competitivo.

I software gestionali del Sole 24 ORE creano valore e guidano il processo di crescita ed innovazione.

**SOLUZIONI
GESTIONALI** **24**